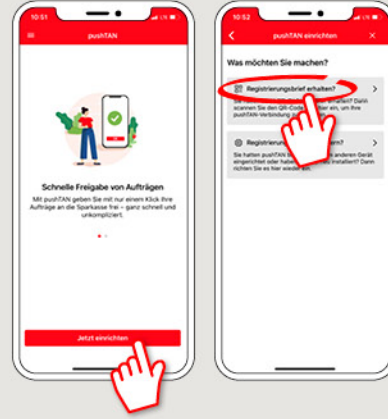


لا تبدأ عملية التسجيل الموضحة أدناه حتى تتلقى <17> خطاب التسجيل <17> و <23> بيانات الدخول <23> الخاصة بك للخدمات المصرفية عبر الإنترنت (رقم PIN الخاص بالفتح واسم تسجيل الدخول). إذا قمت بتحويل الإجراء السابق إلى pushTAN، فستحفظ بيانات الوصول المعتادة. وإلا فستتلقى خطاب PIN منفصلاً بالبريد يحتوي على بيانات الوصول الجديدة الخاصة بك.

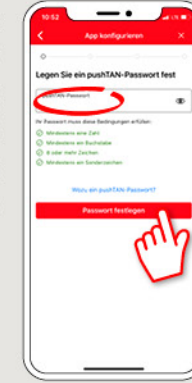
1 قم بتنزيل تطبيق S-push- TAN على هاتفك الذكي.



2 ابدأ التطبيق وانقر على «Jetzt einrichten» «Neu bei pushTAN?» «Weiter» «Weiter» للسماح بتوصيل رسائل Push.



3 في الخطوة التالية، تقوم بتعيين كلمة مرور للتطبيق وتأكيدها. باعادة إدخالها مرة أخرى. ثم حدد ما إذا كنت تريد فتح التطبيق بدلاً من ذلك عبر FaceID أو TouchID.



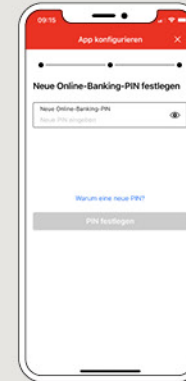
4 اسمح الآن للتطبيق بالوصول إلى الكاميرا الخاصة بك من أجل مسح رمز الاستجابة السريعة- لخطاب التسجيل.



5 اسمح الآن للتطبيق بالوصول إلى الكاميرا الخاصة بك من أجل مسح رمز الاستجابة السريعة- لخطاب التسجيل.

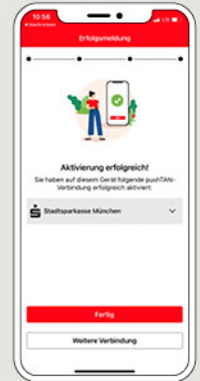


6 إذا كنت قد تلقيت بيانات الوصول الأولية للخدمات المصرفية عبر الإنترنت منا فستحتاج الآن إلى تغيير رقم PIN الذي قدمته. ثم أكد رقم PIN هذا عن طريق إدخاله مرة أخرى.



تذكر هذا PIN بعناية! تحتاج أيضاً إلى رقم PIN هذا لتسجيل الدخول عبر تطبيق «Sparkasse»
www.sparkasse-oberland.de

7 تم الآن إعداد اتصال pushTAN الخاص بك بنجاح!



DO YOU HAVE ANY QUESTIONS? WE ARE HAPPY TO HELP YOU.

Under the service number 0881 641-0 or via text chat, we are there for you around the clock.

Further information about online banking can be found at: sparkasse-oberland.de

Online Banking Support
Phone: 0881 641-464 | Service hours: 24 h

You can find an overview of our branches under: sparkasse-oberland.de/filialsuche

